

福祉介護用シルウォッチ

聴覚支援専用カタログ

聴覚障がい者のより自由で安心できる生活を求めて

2025

平成 21年度
バリアフリー・ユニバーサルデザイン
推進功労者表彰
内閣総理大臣賞



聴覚障がい者用製品メーカー

株式会社 東京信友

<http://www.shinyu.co.jp>



個人宅での導入

玄関の来客やFAX着信、赤ちゃんの泣き声などの音声情報を振動と文字や光などでお知らせします。



介護・高齢者施設導入

施設にある自動火災報知設備と連動し、火災発生情報を振動・光・文字でお知らせします。



シルウォッチシステム 導入事例

ホテル・旅館導入

聴覚障害のお客様にはドアチャイムやノックの音は聞こえません。宿泊の際、緊急時の呼出しや災害情報を的確にお伝えします。



企業など職場導入

聴覚障害の職員雇用にあたり災害時の緊急通報や業務連絡に広く採用されています。



身体障害者手帳をお持ちのお客様へ



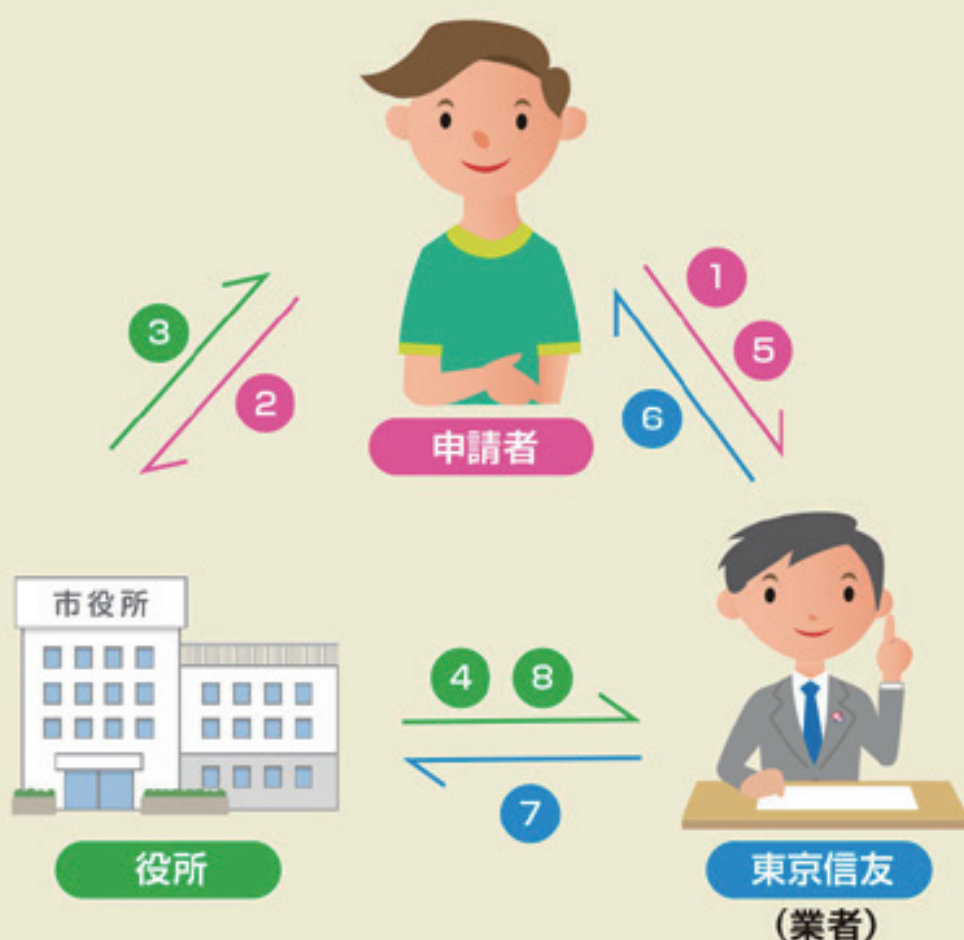
自治体への日常生活用具の給付申請方法

各地方自治体には申請者の経済状況、身体的状況、家庭及び住宅環境等を調査し、必要と認められた場合に「日常生活用具給付券」を交付する制度があります。

給付を受けられるかどうかの判断、自己負

担額はお住まいの自治体により異なる場合がございます。

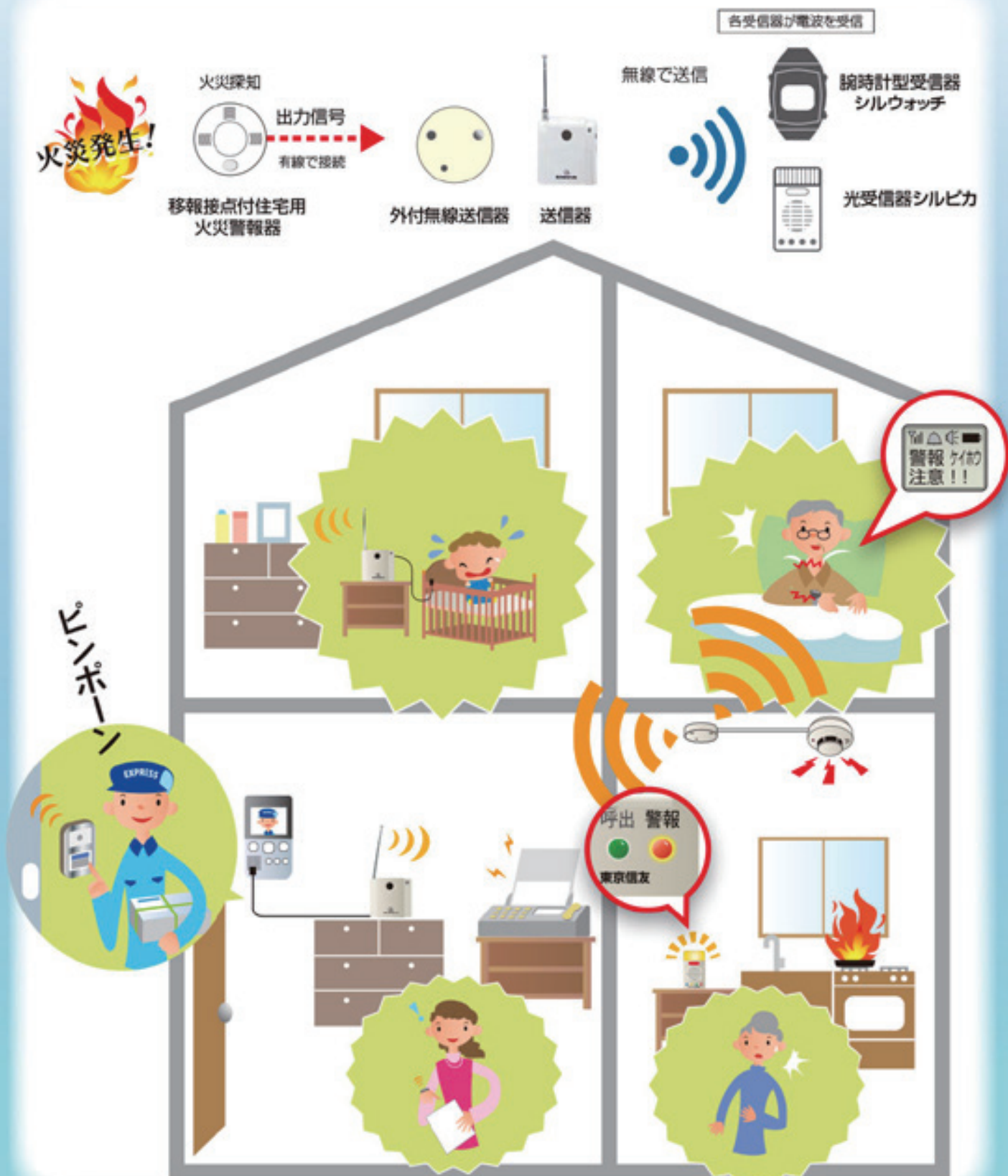
申請については、お住いの各市区町村の障害福祉課等にお問い合わせください。



シルウォッチ使用・設置イメージ図

玄関来客・赤ちゃん泣き声・FAX受信・火災警報など、
各専用送信器から1台もしくは複数台の受信器へ通知します。

※ご使用環境によって異なります。



シルウォッチシステムセット 屋内信号装置対象品

87,400円 (非課税)

R0701 セット



腕時計型受信器



充電器



一体型ACアダプタ



送信器



単4電池×2本



【選択】送信器付属センサー

R0702 セット



光受信器



DC12Vアダプタ



送信器



【選択】送信器付属センサー



単4電池×2本



外付無線送信器

※火災警報器は別売です。

セットは送信器1台に付き1つセンサーをお選び出来ます。
送信メッセージは出荷時に設定している為、ご注文の際に
お伝えください。

送信器付属センサー ●いずれかお選び下さい。

玄関来客で使用する場合 いずれか1つ



マイクセンサー
S-0216

ドアホンの音等に使用



光センサー
S-0206

光る機器等に使用



玄関用押しボタン
S-0215

※別途1種点コード(¥1,100)が
追加が必要です。
チャイムのない方へ使用

※1種点コードは別売です。

FAX で使用する場合



ベルフラッシャー
モジュラーコード
S-0300

赤ちゃん使用する場合



ピンマイク
S-0209

携帯で使用する場合



ステレオミニプラグ/
モノラルミニプラグ
S-0217

シルウォッチシステムセット

屋内信号装置対象品

110,000円 (非課税)

R0201セット	R0202セット	R0203セット
 <p>腕時計型受信器 充電器 一体型ACアダプタ</p>	 <p>腕時計型受信器 充電器 一体型ACアダプタ</p>	 <p>腕時計型受信器 充電器 一体型ACアダプタ</p>
 <p>送信器 送信器</p>	 <p>光受信器 DC12Vアダプタ</p>	 <p>外付無線送信器 外付無線送信器 ※火災警報器は別売です。</p>
 <p>単4電池×2本 単4電池×2本</p>	 <p>送信器 単4電池×2本</p>	 <p>送信器 単4電池×2本</p>
 <p>【選択】送信器付属センサー ベルフラッシャーモジュラーコード</p>	 <p>【選択】送信器付属センサー</p>	 <p>【選択】送信器付属センサー</p>

130,000円 (非課税)

R0204セット

 <p>光受信器 光受信器</p>
 <p>DC12Vアダプタ</p>
 <p>送信器 【選択】送信器付属センサー</p>
 <p>単4電池×2本 外付無線送信器 ※火災警報器は別売です。</p>

セットは送信器1台につき1つセンサーをお選び出来ます。送信メッセージは出荷時に設定している為、ご注文の際にお伝えください。

送信器付属センサー ●いずれかお選び下さい。

玄関来客で使用する場合 いずれか1つ

 <p>マイクセンサー S-0216 ドアホンの音等に使用</p>	 <p>光センサー S-0206 光る機器等に使用</p>	 <p>玄関用押しボタン S-0215 ※別途1極点コード(W1,100)が追加が必要です。 チャイムのない方へ使用 ※1極点コードは別売です。</p>
<p>FAXで使用する場合</p>  <p>ベルフラッシャーモジュラーコード S-0300</p>	<p>赤ちゃん使用する場合</p>  <p>ピンマイク S-0209</p>	<p>携帯で使用する場合</p>  <p>ステレオミニプラグ/モノラルミニプラグ S-0217</p>

◆選べる製品組み合わせ 屋内信号装置対象品

自己負担額を抑えたいお客様への単品組み合わせ例 - 1

玄関の来客を光で知りたいお客様

¥78,000 (非課税)



シルピカ
PP-705



DC12V
アダプタ



送信器
SW-N124



単4電池×2本



マイクセンサー
S-0216



光センサー
S-0206

送信器付属センサーを
お選び下さい。



※PP-705シルピカのACアダプタは付属しております。

●製品構成内容 【来客通知】

品名	品番	定価 (税込)	定価 (税抜)
シルピカ (ACアダプタ付)	PP-705	44,000	40,000
送信器	SW-N124	41,800	38,000
合計		85,800	78,000

赤ちゃんの泣き声を光で知りたいお客様

¥78,000 (非課税)



シルピカ
PP-705



DC12V
アダプタ



送信器
SW-N124



単4電池×2本



ピンマイク
S-0209



※PP-705シルピカのACアダプタは付属しております。

●製品構成内容 【ベビーコール】

品名	品番	定価 (税込)	定価 (税抜)
シルピカ (ACアダプタ付)	PP-705	44,000	40,000
送信器	SW-N124	41,800	38,000
合計		85,800	78,000

◆選べる製品組み合わせ 屋内信号装置対象品

自己負担額を抑えたいお客様への単品組み合わせ例 -2

FAX の受信を光で知りたいお客様

¥ 78,000 (非課税)



シルピカ
PP-705



DC12V
アダプタ



送信器
SW-N124



単4電池×2本



ベルフラッシャーモジュールコード
S-0300



※SW-N124 送信器、PP-705 シルピカの AC アダプタは付属しております。

●製品構成内容 【FAX】

品 名	品 番	定価 (税込)	定価 (税抜)
シルピカ (AC アダプタ付)	PP-705	44,000	40,000
送信器	SW-N124	41,800	38,000
合 計		85,800	78,000

火災が発生したことを知りたいお客様

¥ 54,000 (非課税)



シルピカ
PP-705



DC12V
アダプタ



外付無線送信器
AT-0101

外付無線送信器は移報接点付火災警報器に接続して使用可能な製品です。別途火災警報器が必要です。



※PP-705 シルピカの AC アダプタは付属しております。

●製品構成内容 【火災警報】

品 名	品 番	定価 (税込)	定価 (税抜)
シルピカ (AC アダプタ付)	PP-705	44,000	40,000
外付無線送信器	AT-0101	15,400	14,000
合 計		59,400	54,000

シルウォッチシステム製品案内 屋内信号装置対象品

SWR-2130

腕時計型受信器

シルウォッチ2019モデル

48,400円(税込)

44,000円(税抜)

日常の動きの中や離れた場所で
玄関の来客やFAXの着信などを
振動とメッセージで
お知らせする腕時計型受信器です。



●充電式

1日約5回の受信の場合、4日に1回は充電をして下さい。
約3時間で満充電となります。

●JIS防水保護等級5級相当

日常生活防水仕様です。入浴等は避けて下さい。

●目覚まし機能等

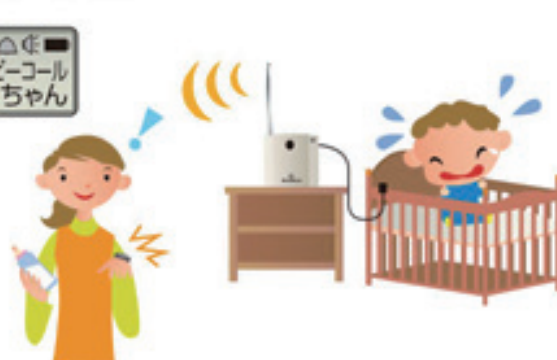
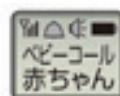
目覚まし時計としてもご使用いただけます。



●電話・FAX 着信



●介護・育児に

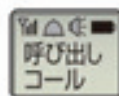


●携帯電話着信



応用例

●銀行・病院・役所での呼び出しに



シルウォッチシステム製品案内 屋内信号装置対象品

PP-705

光受信器

シルピカ 44,000円(税込)
40,000円(税抜)

玄関の来客やFAXの着信などを高輝度LEDで通知をする置き型の光受信器です。

- 4色のLEDで内容を識別します。
- 出荷時に音を出す設定も可能です。
※通常設定時は音は出ません。
- 光の強さを2段階切り替え出来ます。



※ACアダプター付き



SW-N124

送信器 41,800円(税込)
38,000円(税抜)

様々な情報を受信器へ送信します。

音や光などの信号入力があると、自動でメッセージを送信します。
ボタンを押すことでもメッセージを送信できます。送信器1台に付き付属
センサーを1つお選び下さい。



※ACアダプターは含まれておりません。

単4電池×2本 付属

玄関来客で使用する場合 いずれか1つ



マイクセンサー
S-0216
ドアホンの音等に使用



光センサー
S-0206
光る機器等に使用



玄関用押しボタン
S-0215
※別途1線点コード(¥1,100)が
追加が必要です。
チャイムのない方へ使用
※1線点コードは別売です。

FAX で使用する場合



ベルフラッシャー
モジュラーコード
S-0300

赤ちゃん使用する場合



ピンマイク
S-0209

携帯で使用する場合



ステレオミニプラグ/
モノラルミニプラグ
S-0217

SWC-1140

充電器 3,740円(税込)
3,400円(税抜)

腕時計型受信器専用の充電器です。
スタンドが付いています。



※ACアダプターは含まれておりません。

SW-0123

中継器 38,500円(税込)
35,000円(税抜)

通信距離を
伸ばす事ができます。

使用環境により電波が届かない
ときに使用します。見通して
約200m～300mまで通信距離
を伸ばします。

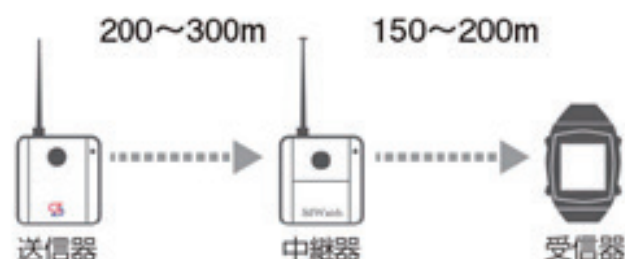
※AC アダプター付き



S-0307-1S

一体型ACアダプタ 2,200円(税込)
2,000円(税抜)

送信器や充電器用の
ACアダプタです。



※シルピカ、中継器の AC アダプタをお求めの場合はお近くの販売店へお問い合わせください。

シルウォッチシステム製品案内 屋内信号装置対象品

AT-0101

住宅用火災警報器補助装置

外付無線送信器 15,400円(税込)
14,000円(税抜)

住宅用火災警報器専用の送信器です。シルウォッチシステム受信器に無線で火災をお知らせします。

●他社製品の移報接点付住宅用火災警報器と連動

火災を感知したら警報を受信器に無線で発信します。
(外付無線送信器自体は鳴動・発光しません)

●取り付け簡単

住宅用火災警報器(移報接点付のみ)と外付無線送信器はネジで簡単に接続できます。

●電池寿命が長い

外付無線送信器の電池寿命は約10年。接続する移報接点付住宅用火災警報器と同じ時期に交換が可能です。

※移報接点付住宅用火災警報器の電池寿命は製品により異なります。



【受信器の動作】

腕時計型受信器 ▶▶▶▶▶シルウォッチが受信した場合

- ・「警報ケイホウ注意!!」と表示されます。
- ・ボタンを長押しするまで振動を繰り返します。



光受信器 ▶▶▶▶▶シルピカが受信した場合

- ・上部のLEDが点滅し、下部の赤いLEDが点灯し続けます。
- ・90dB以上の音を出し、周囲にもお知らせします。
- ・ストップボタンを押すまでは動作し続けます。



住宅用火災警報器

移報接点付住宅用火災警報器 10,340円(税込)
9,400円(税抜)

- 動作時に接点信号を出力する住宅用火災警報器です。
- 屋内信号装置と同時申請で非課税対象になります。



外付無線送信器とセット販売もしております。セット価格: 23,100円(税込)
21,000円(税抜)



画像はイメージです。
取扱メーカーが変動する場合があります。

その他製品案内

WV-0605

強力振動目覚まし腕時計

New Wake V

16,500円(税込)

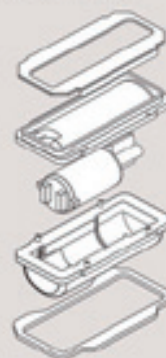
15,000円(税抜)



音の出ない超強力振動目覚し腕時計です。



●強力な振動・長い電池寿命を実現した特殊構造



【特徴】

- ・アラーム音ではなく、振動のみでお知らせする為、周囲の方へ迷惑を掛けにくいです。
- ・文字盤をメタリックブルーにすることで、文字や針が見やすいデザインとなっております。
- ・バックライト機能搭載

【使用例】

図書館や会議中などで音の出せない環境や、旅行や出張先など

HI-01S

会話器

対話くん

27,500円(税込)

25,000円(税抜)

難聴者や高齢者に
鮮明な声をお届けします。



【特徴】

- ・話し手の声をマイクを通じて限りなくクリアな音で伝えます。
- ・小型で軽量な為、持ち運びも簡単です。

【使用例】

役所や病院などの窓口や、個人の方への会話補助器など

SWK-0153

宿泊施設用情報通信機

宿泊施設用光受信器キット

受注生産品

オープン価格

宿泊施設様向けサポートキットです。

【特徴】

- ・緊急時の連絡や呼び出し時に無線で宿泊者へ通知が出来ます。

【基本内容】

- ・光受信器 シルピカ・ハードケース
- ・送信器 2台・付属品



宿泊時の緊急連絡や、インターホン呼び出しに、すでに多くのホテルで導入されています。

製品検索

商品名	型式	定価 (税込)	定価 (税抜)	ページ	備考
R0701セット	SWK-N0701	—	¥87,400	P4	屋内信号装置対象品
R0702セット	SWK-N0702	—	¥87,400	P4	屋内信号装置対象品
R0201セット	SWK-N0309	—	¥110,000	P5	屋内信号装置対象品
R0202セット	SWK-N0310	—	¥110,000	P5	屋内信号装置対象品
R0203セット	SWK-N0311	—	¥110,000	P5	屋内信号装置対象品
R0204セット	SWK-N0312	—	¥130,000	P5	屋内信号装置対象品
腕時計型受信器2019年モデル(黒)	SWR-2130	¥48,400	¥44,000	P8	屋内信号装置対象品
光受信器シルピカ	PP-705	¥44,000	¥40,000	P9	屋内信号装置対象品
送信器	SW-N124	¥41,800	¥38,000	P10	屋内信号装置対象品
中継器	SW-0123	¥38,500	¥35,000	P10	
充電器	SWC-1140	¥3,740	¥3,400	P10	一体型 ACアダプタ別売
一体型ACアダプタ(5V 1A)	S-0307-1S	¥2,200	¥2,000	P10	
マイクセンサー	S-0216	¥3,740	¥3,400	—	単品販売可能
ピンマイク	S-0209	¥3,740	¥3,400	—	単品販売可能
光センサー	S-0206	¥3,960	¥3,600	—	単品販売可能
ベルフラッシャーモジュラーコード	S-0300	¥3,740	¥3,400	—	単品販売可能
ステレオミニプラグ/モノラルミニプラグ	S-0217	¥2,970	¥2,700	—	単品販売可能
玄関用押しボタン	S-0215	¥1,100	¥1,000	—	1 接点コード別売
1接点コード	S-0203-2	¥1,100	¥1,000	—	
移報接点付住宅用火災警報器	—	¥10,340	¥9,400	P11	取扱メーカーが変動 する場合があります。
外付無線送信器	AT-0101	¥15,400	¥14,000	P11	
外付無線送信器 火災警報機セット(単独型)	ATS-0001	¥23,100	¥21,000	P11	
NewWakeV 黒	WV-0605	¥16,500	¥15,000	P12	
対話くん	HI-01S	¥27,500	¥25,000	P12	
宿泊施設用光受信器キット	SWK-0153	OPEN	OPEN	P12	受注生産品

※給付申請をされる方は、屋内信号装置申請により非課税扱いになる製品があります。各ページの【屋内信号装置対象品】と記載をしております。

製品仕様

品名	腕時計型受信器シルウォッチ 2019 モデル
品番	SWR-2130
使用電波	426MHz帯 特定小電力
通信距離	見通し約 170 m
使用電源	リチウムイオン電池 3.7V
定格電流	150 mA MAX
サイズ	43mm × 38mm × 16mm
重量	約 45 g
動作温度	-10℃～+50℃
防水性能	IPX5
電池寿命	満充電で1日5回受信で3日～4日

品名	充電器
品番	SWC-1140
使用電波	-
通信距離	-
使用電源	AC100V/DC5V アダプタ
定格電流	70 mA MAX
サイズ	84mm × 48mm × 31mm
重量	約 60 g
動作温度	-10℃～+50℃
防水性能	-
電池寿命	-

品名	光受信器 シルピカ
品番	PP-705
使用電波	426MHz帯 特定小電力
通信距離	見通し約 150 m
使用電源	DC12V
定格電流	待機時：40mA フラッシュ時：1A
サイズ	65mm × 109mm × 26mm
重量	約 90 g
動作温度	0℃～+40℃
防水性能	-
電池寿命	-

品名	送信器
品番	SW-N124
使用電波	426MHz帯 特定小電力
通信距離	見通し約 150～200 m
使用電源	AC100V/DC5V アダプタ、単 4 アルカリ電池2本
定格電流	50mA MAX
サイズ	65mm × 62mm × 24mm (アンテナ、突起物を除く)
重量	約 80 g
動作温度	-10℃～+50℃
防水性能	-
電池寿命	1日5回送信で2.5ヵ月

品名	New Wake V
品番	WV-0605
使用電波	-
通信距離	-
使用電源	CR2032
精度	平均月差±30秒以内(5℃～30℃)
サイズ	40mm × 52mm × 16mm (ベルト除く)
重量	約 33 g
動作温度	-5℃～+40℃
防水性能	-
電池寿命	約1年(アラーム1日30秒使用の場合)

品名	中継器
品番	SW-0123
使用電波	426MHz帯 特定小電力
通信距離	見通し約 300 m
使用電源	AC100V/DC9V アダプタ、単 4 アルカリ電池2本
定格電流	15mA MAX
サイズ	65mm × 62mm × 23mm (アンテナ、突起物を除く)
重量	約 80 g
動作温度	-10℃～+50℃
防水性能	-
電池寿命	約1年(常時ON)

品名	外付無線送信器
品番	AT-0101
使用電波	426MHz帯 特定小電力
通信距離	見通し約 75～150 m
使用電源	リチウムイオン電池 3V
定格電流	15 mA MAX
サイズ	64φmm × 24.5mm
重量	約 52 g
動作温度	0℃～+40℃
防水性能	-
電池寿命	約10年

品名	対話くん
品番	HI-01S
サイズ	49mm × 49mm × 15 mm
重量	14 g
電池寿命	8時間/1日使用で約2ヵ月(単4アルカリ電池1本)

当社製品は振動や光などの機器な為、実際に体感しないと分かりにくいと思います。
その為、デモ機のお貸出しも行っております。
是非一度お手元でお試ください。

※デモ機の数に限りがある為、ご希望日にお貸出しが出来ない場合がございます、またご返却時の送料はお客様でご負担下さい。





- 当カタログ商品は電波通信システムのため、周辺の電波状況により稀に動作不良状態になる場合があります。
- 仕様は改良のため、予告なしに変更する場合があります。
- ご使用前に必ず「取扱説明書」をお読みいただき、正しくご使用ください。
- 当機器は常温(5℃~35℃)で精度調整されていますので、極端な温度条件でのご使用は避けてください。
- 心臓の弱い方、心臓疾患のある方、妊婦の方は、ご使用前にかかりつけ医にご相談ください。

この冊子は聴覚障害者様専用カタログです。

法人企業様向けではありません。

法人企業様向け製品は契約販売店様にご相談お願い致します。

〒980-0803宮城県仙台市青葉区国分町1丁目8-14
仙台協立第2ビル8F-1

株式会社 プラスヴォイス
電話:022-723-1261 FAX:022-723-1262
メール:pv@plusvoice.co.jp

プラスヴォイス 福祉機器ネットストアURL
<https://plusvoice.jp/store/html/>

当社情報については以下 QR コードから

当社 HP



お問い合わせ



修理について



公式LINEにて
手話対応も可能です。



■本 社

【営業・技術開発・品質管理・物流・倉庫】

〒358-0012 埼玉県入間市東藤沢 1-3-25

TEL.04-2968-3526 FAX.04-2968-3534

【経理・総務】

〒358-0011 埼玉県入間市下藤沢 5-1-2

TEL.04-2963-2228